

## Participa amb CCOO; hi tens un lloc

A CCOO som molts homes i moltes dones que intentem escoltar, parlar i actuar, que mirem de posar-nos d'acord per avançar encara que uns i altres pensem diferent, que no dubtem d'anar junts contra tot allò que val la pena de canviar. I cadascú ho fa des del seu lloc de treball: l'escola, l'aula, el sindicat... I des de fa molts anys.

### Nous problemes, més complexitat

Ens interessa saber  
quins són els problemes que veus i que vius  
quins són els més urgents,  
què et cansa més,  
què t'angoixa, què et sobrepassa

### Noves solucions, més innovació

Ens interessa saber la idea que has tingut  
per tenir cura de la salut  
per millorar les relacions  
per compensar l'esforç  
per organitzar el teu centre  
per repartir la feina

**El que tu penses  
és el que compta.  
Si no ho dius  
no ho sabrà ningú:  
ningú no et podrà representar**

**Amb CCOO, TU HI GUANYES**



OFICINA ELECTORAL DE CCOO

08003 BARCELONA,  
Via Laietana 16, 4t Tel. 93 481 28 42

# SINDICALISME ÚTIL

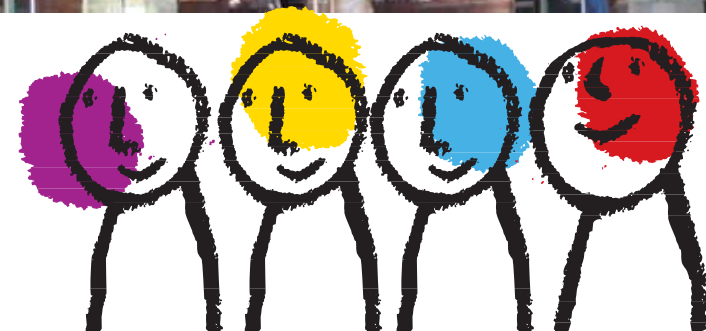


TU HI GUANYES

Pots consultar totes les propostes a:  
[www.ccoo.cat/ensenyament](http://www.ccoo.cat/ensenyament)

ELECCIONS SINDICALS - IMEB

22 MARÇ 2007





## El nostre compromís

Els candidats i les candidates de CCOO ens presentem a aquestes eleccions i ens comprometem a:

Escollir per representar: què et preocupa, quines idees aportes.

Elaborar al detall les propostes per millorar les teves condicions laborals.

Utilitzar tota la força de CCOO per negociar o per mobilitzar en el cas que sigui necessari.

Negociar per aconseguir.

Consolidar el que aconseguim, i tornar a lluitar per la següent millora.

## Ara volem

+ oferta pública

+ respecte X la professió

+ recursos X centre

+ condicions X treballar millor

- polítiques d'aparador

## CONSERVATORI MUNICIPAL DE MÚSICA

## Les nostres propostes

### Retribucions

- Clàusula de revisió salarial.
- Increment del fons de pensions.
- Pagues extres al 100%.
- Compatibilitat de més d'un complement.
- Percepció del fons d'acció social com el que tenen els treballadors/res de la Generalitat.
- Pagament íntegre de dietes i despeses de desplaçament per sortides.
- Cobrament de tutoria.

### Jubilació

- Pla de jubilació anticipada.
- Nous formats de jubilació parcial: contracte de relleu, de substitució.

### Salut laboral

- Avaluació de riscos i llocs de treball.
- Plans de vigilància de la salut.
- Adaptacions i canvis de lloc de treball.
- Reconeixement de les malalties derivades de la pràctica docent específica dels músics.

### Permisos i llicències

- Incorporació de nous supòsits de permisos i llicències.
- Ampliació del permís per maternitat a 20 setmanes.
- Ampliació del permís de lactància fins als 12 mesos.
- Permís d'antiguetat de 25/30 o 35 anys, substitució o cobrar una mensualitat íntegra.

### Plantilles

- Millora del sistema de substitucions, des d'una setmana de la comunicació de la baixa.



### Jornada de treball

- Reducció voluntària d'1/3 de la jornada lectiva a majors de 55 anys sense pèrdua retributiva.

### Formació i promoció

- Formació en el centre.
- Increment del nombre de llicències retribuïdes.
- Nous formats de formació:
  - Elaboració d'un programa específic de formació per als treballadors i treballadores dels ensenyaments artístics.
  - Ajuts econòmics per assistir a cursos de música programats per altres organismes.

### Mobilitat

- Garanties de transparència en els processos de mobilitat del professorat.
- Adscripcions en l'àmbit dels ensenyaments musicals per tal de regularitzar la mobilitat entre escoles de música i CMMB.

### Oferta pública

- Acabar el procés de funcionarització del personal interí.

### Estructuració del centre

- Ampliar l'oferta de matriculació.
- Fer un seguiment sobre el treball de vinculació entre EMM i CMMB.

