

T.E.

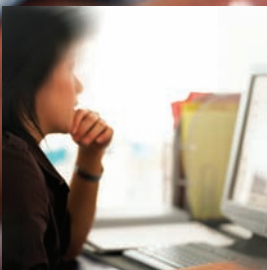
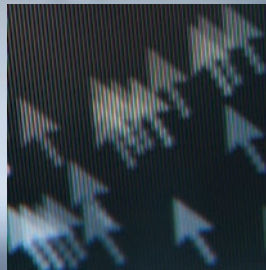
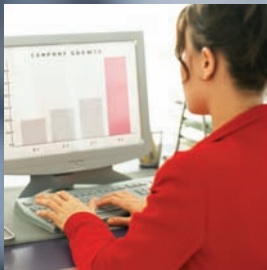
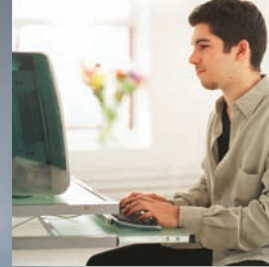
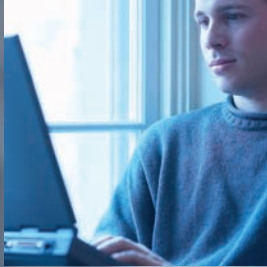
CCOO
enseñanza

SUPLEMENTO

Trabajadores /as de la Enseñanza
Triballadors/es de l'Ensenyament
Traballadores/as do Ensino
Irakaskuntzako Langileak
Trabajadores de la Enseñanza
Triballadors/as de l'Amostranza

NÚMERO 289 ENERO DE 2008

www.fe.ccoo.es



Teleform@ción 2008 SECTOR PRIVADO

La formación continua en la enseñanza privada



Han pasado quince años desde el primer acuerdo sobre formación continua firmado por los agentes sociales (organizaciones sindicales y empresariales) y el Gobierno, y del desarrollo del mismo que desde la Federación de Enseñanza hicimos en los diferentes convenios sectoriales de privada.

Quince años es tiempo suficiente para sacar algunas conclusiones entre las que queremos destacar:

- **La Formación es un derecho** que tienen todos los trabajadores y las trabajadoras, no es un servicio más de los que pueda ofrecer una organización sindical como la nuestra. La formación continua es un derecho de todas las personas que se encuentran en situación de poder realizar un trabajo determinado.
- **Es un derecho estable.** La Formación continua a lo largo de toda la vida se consolida como una de las características fundamentales de la enseñanza en el siglo XXI. Vivimos en un mundo cambiante y globalizado en continua transformación. Esta sociedad del conocimiento nos lleva a planificar el aprendizaje a lo largo de la vida de tal forma que favorezca el desarrollo profesional y personal.
- **Es un derecho que debe incidir de manera positiva en la mejora de las condiciones de vida.** Debe favorecer la contratación estable, la promoción profesional y la conciliación de la vida familiar y laboral.
- **Es un derecho que tiene que ser conocido por todas las personas tanto ocupadas como desempleadas** y que desde la Federación de Enseñanza de CCOO ofertamos a todos los sectores de la enseñanza privada.
- **Es un derecho financiado por los propios trabajadores** a través de las cuotas de formación profesional y de las ayudas del fondo social europeo.

Las novedades del último acuerdo

El último acuerdo firmado por las organizaciones sindicales (CCOO y UGT), la patronal COE y el Gobierno el siete de febrero de 2006 y concretado en el R/D de veintitrés de marzo de 2007, tiene dos importantes novedades:

- **Unifica la formación de las personas empleadas y desempleadas.**
- **Permite la agrupación en un mismo plan de formación a diferentes subsectores.**

Esto nos permite incluir un porcentaje (40 %) de parados en nuestros planes de formación y agrupar a personas de diferentes convenios en una misma acción formativa. En la relación de acciones formativas que detallamos a continuación y en el apartado de participantes indicamos expresamente a qué convenios va dirigida cada una de ellas. La resolución del 14 de agosto de 2007, del Servicio Público de Empleo Estatal, aprueba la convocatoria para la concesión de subvenciones públicas para la ejecución de planes de formación dirigidos a las

personas que trabajan en los sectores de carácter privado. La duración de los planes de formación de esta convocatoria, que es bianual, será hasta el 31 de diciembre de 2008.

Teleformación en los planes formativos de la Federación de Enseñanza de CC.OO

Es difícil saber cuáles son las necesidades reales en materia de formación. La Federación de Enseñanza de Comisiones Obreras (FE-CCOO) realiza anualmente y para todos los sectores de la enseñanza privada una oferta amplia de acciones formativas. Esta oferta queremos ajustarla cada vez más a las necesidades y a los deseos de las personas a quienes va destinada. En este sentido y teniendo en cuenta el carácter continuo de la formación estamos abiertos a todas las modificaciones que sean necesarias o a la inclusión de acciones formativas nuevas en función de las sugerencias que recojamos y que os animamos a realizar a través de las direcciones que os indicamos a continuación.

Siendo consciente de los cambios que suceden en nuestra sociedad y concretamente del avance de las nuevas tecnologías queremos apostar en el sector de la enseñanza privada por la formación a distancia en la modalidad de Teleformación. Entendemos que para nuestro sector, con unas características muy especiales por el control y la presión que en algunos casos quieren ejercer las empresas en esta materia, esta modalidad puede facilitar enormemente el acceso a la formación de los trabajadores y las trabajadoras de los centros de enseñanza en unas condiciones de mayor libertad a la hora de elegir el tipo de formación que más les interesa.

Con la edición de esta revista queremos difundir nuestra oferta en la modalidad de Teleformación y la forma de acceder a ella, al tiempo presentamos el catálogo general de acciones formativas para que a sugerencias vuestras podamos modificar o ampliar las acciones ofertadas en Teleformación.

Entendiendo la formación como un elemento fundamental para la mejora de las competencias y cualificaciones de los trabajadores y trabajadoras de la enseñanza, la FE-CCOO quiere contribuir a incrementar la calidad y eficacia de los servicios que prestan, favoreciendo asimismo la mejora profesional y las condiciones laborales de este colectivo. En línea con el objetivo de la UE de acercar el aprendizaje al hogar y ofrecer oportunidades de formación tan próximas a los interesados como sea posible, la FE-CCOO es consciente además de las ventajas que esta modalidad ofrece con respecto a la autoformación, con tutorías on-line y telefónicas, y unos equipos de tutores, dinamizadores y expertos que contribuyen al refuerzo del aprendizaje y la motivación de cada participante.

T.E. TELEFORM@CIÓN 2008

CCOO
enseñanza

EDITA

Federación de Enseñanza de Comisiones Obreras

Pza. Cristino Martos, 4. 28015 Madrid

RESPONSABLE DE FORMACIÓN DE LA FECCOO **José Pineda Pamies**

EQUIPO DE LA SECRETARÍA DE FORMACIÓN DE PRIVADA

Antonio García Orejana y Yolanda García Heras

Responsables de formación de las Federaciones Autonómicas.

DISEÑO Y PRODUCCIÓN **io, sistemas de comunicación**

DEPÓSITO LEGAL **M. 4406-1992**

DESCRIPCIÓN DE LAS ACCIONES FORMATIVAS DE TELEFORMACIÓN

Los cursos que os detallamos se realizan en el marco del Subsistema de Formación Profesional para el Empleo, subvencionados por el Servicio Público de Empleo Estatal, cofinanciados por el Fondo Social Europeo y organizados por la Federación de Enseñanza de CCOO

APLICACIONES AVANZADAS DE ACCESS XP

DURACIÓN: 35 horas

MODALIDAD: TELEFORMACIÓN

OBJETIVO GENERAL: Desarrollar las habilidades necesarias para gestionar las bases de datos de manera que resuelvan los problemas complejos que le surjan, además de conocer herramientas avanzadas que supongan un ahorro de tiempo en el trabajo diario.

CONTENIDOS:

- Conceptos Previos
- Configuración de los Parámetros
- Trabajar con una Base de Datos Existente
- Nociones y manejo de Bases de Datos
- Visualización de los datos introducidos
- Operaciones Básicas: ordenación de una base de datos, cómo Afinar Consultas, creación y modificación de formularios
- Creación de Informes

Dirigido a trabajadores/as afectados por el convenio de:

- centros de educación universitaria e investigación.

APLICACIONES AVANZADAS DE EXCEL XP

DURACIÓN: 35 horas

MODALIDAD: TELEFORMACIÓN

OBJETIVO GENERAL: Desarrollar las habilidades necesarias para gestionar las hojas de cálculo de manera que resuelvan los problemas complejos que le surjan, además de conocer herramientas avanzadas que supongan un ahorro de tiempo en el trabajo diario.

CONTENIDOS:

- Introducción a Excel XP
- Operaciones básicas: Trabajar con celdas, formato de texto y hoja de cálculo, uso de nombres y referencias externas, visualización de los libros de trabajo, formatos de la hoja
- Fórmulas y funciones
- Creación de gráficos
- Bases de datos
- Criterios de selección y tablas

Dirigido a trabajadores/as afectados por el convenio de:

- centros de educación universitaria e investigación.

APLICACIONES AVANZADAS DE WORD XP

DURACIÓN: 35 horas

MODALIDAD: TELEFORMACIÓN

OBJETIVO GENERAL: Desarrollar las habilidades necesarias para gestionar documentos de texto de manera que resuelvan los problemas complejos que le surjan, además de conocer herramientas avanzadas que supongan un ahorro de tiempo en el trabajo diario.

CONTENIDOS:

- Introducción a Word XP
- Operaciones Básicas: formateado de texto, formato de página y documento
- Utilización de las Herramientas de Texto
- Tablas
- Gráficos

Dirigido a trabajadores/as afectados por el convenio de:

- centros de educación universitaria e investigación.

CATALÁN PARA EXTRANJEROS

DURACIÓN: 11 horas

MODALIDAD: TELEFORMACIÓN

OBJETIVO GENERAL: Contribuir a equilibrar la formación de las personas que no han tenido acceso en la enseñanza reglada al conocimiento de la lengua catalana o bien han emigrado de otras comunidades autónomas con las generaciones de jóvenes que, debido al cambio de legislación educativa y lingüística, ya salen al mercado laboral con estos conocimientos.

CONTENIDOS:

- Morfología
- Sintaxis
- Fonética y ortografía

Dirigido a trabajadores/as afectados por el convenio de:

- centros de asistencia y educación infantil

COGNITIVA LECTOESCRITURA

DURACIÓN: 160 horas

MODALIDAD: TELEFORMACIÓN

OBJETIVO GENERAL: Adquirir los conocimientos y estrategias necesarias para la intervención en los Trastornos Específicos del Desarrollo del Lenguaje y la lectoescritura.

CONTENIDOS:

- Trastornos Específicos del Aprendizaje de la Lectoescritura (dislexia). Tipos e intervención.
- Trastornos Específicos del Desarrollo del Lenguaje (TEDL). Tipos e intervención.
- Trastornos del Lenguaje por Daño Cerebral adquirido. Tipos e intervención.
- Presentación del programa COGNITIVA. Lectoescritura. Contenidos, estructuras y características.
- Presentación del modelo neuropsicológico de la lectoescritura a partir del cual se ha desarrollado el programa COGNITIVA.

Dirigido a trabajadores/as afectados por los convenios de:

- centros de asistencia y educación infantil
- enseñanza privada
- empresas de enseñanza privada sostenidas total o parcialmente con fondos públicos
- centros de asistencia, atención, diagnóstico, rehabilitación y promoción de discapacitados.

CREACIÓN DE CONTENIDOS DIDÁCTICOS EN INTERNET

DURACIÓN: 10 horas

MODALIDAD: TELEFORMACIÓN

OBJETIVO GENERAL: Iniciar a los participantes en las posibilidades que ofrecen las Nuevas tecnologías en todo lo referente al diseño y la edición de contenidos en Internet.

CONTENIDOS:

- Internet
- Macromedia Dreamweaver (22 horas)
- Editor de contenidos
- Herramientas para la creación y edición de sitios Web
- Derechos de autor en Internet

Dirigido a trabajadores/as afectados por el convenio de:

- centros de asistencia y educación infantil

DESARROLLO AUDITIVO, TÁCTIL Y MOTRIZ

DURACIÓN: 20 horas

MODALIDAD: TELEFORMACIÓN

OBJETIVO GENERAL: Mejorar y/o aumentar los conocimientos sobre las dificultades de aprendizaje mediante la exposición oral y práctica de los programas neuromotor, audiomotor, visoespacial.

CONTENIDOS:

- Programa de desarrollo sensorio- perceptivo
- Desarrollo visual: tarjetas informativas
- Desarrollo auditivo: audiciones
- Desarrollo táctil: material manipulativo

Dirigido a trabajadores/as afectados por el convenio de:

- centros de asistencia y educación infantil

DREAMWEAVER

DURACIÓN: 35 horas

MODALIDAD: TELEFORMACIÓN

OBJETIVO GENERAL: Adquirir conocimientos de una herramienta de desarrollo profesional de sitios Web, que cuenta con características novedosas y ofrece un panorama amplio de opciones de diseño, indispensable para los diseñadores expertos y principiantes de Web.

CONTENIDOS:

- Aspectos básicos de Dreamweaver
- Planificar y configurar un sitio.
- Trabajar con Dreamweaver: crear y configurar las propiedades de un documento; celdas y tablas; utilización de marcos; formularios; plantillas y librerías; usa capas dinámicas; crear animaciones
- La Publicación

Dirigido a trabajadores/as afectados por el convenio de:

- centros de asistencia y educación infantil

EL ORDENADOR COMO RECURSO DIDÁCTICO

DURACIÓN: 50 horas

MODALIDAD: TELEFORMACIÓN

OBJETIVO GENERAL: proporcionar a los/as participantes conocimientos suficientes para buscar y utilizar software educativo que se puede encontrar en Internet, aprovechar la información educativa de Internet y utilizar todos estos recursos para organizar sus clases.

CONTENIDOS:

- Las nuevas tecnologías en la escuela
- Materiales educativos en la red: programas educativos; páginas Web educativas; juegos educativos
- Propuesta de Metodología

Dirigido a trabajadores/as afectados por los convenios de:

- centros de asistencia y educación infantil
- enseñanza privada

ESTIMULAR PARA CRECER. ATENCIÓN A LAS NECESIDADES HUMANAS BÁSICAS

DURACIÓN: 70 horas

MODALIDAD: TELEFORMACIÓN

OBJETIVO GENERAL: Iniciar a los participantes en las nociones esenciales de la estimulación integral a todos los niveles sensoriales como estrategia de intervención innovadora para dar respuesta a las necesidades que presentan alumnos y alumnas con alteraciones en el desarrollo, personas con discapacidades y aquellos/as que puedan encontrarse gravemente afectados.

CONTENIDOS:

- Objetivos esenciales de la Estimulación multisensorial y su aplicación en la práctica diaria
- Los diferentes tipos de estimulación y su aplicación
- Implementación de un Plan o Programa de Estimulación multisensorial.
- La integración del Plan de Estimulación Multisensorial en la Programación de Aula

Dirigido a trabajadores/as afectados por los convenios de:

- centros de asistencia y educación infantil
- enseñanza privada

- empresas de enseñanza privada sostenidas total o parcialmente con fondos públicos

- centros de asistencia, atención, diagnóstico, rehabilitación y promoción de discapacitados.

FORMACIÓN DE FORMADORES (en e-learning)

DURACIÓN: 64 horas

MODALIDAD: TELEFORMACIÓN

OBJETIVO GENERAL: Dotar a los/as participantes de los conocimientos teóricos y prácticos suficientes para desarrollar su trabajo como docentes perfeccionando de esta manera sus competencias personales y profesionales, en definitiva, aprender y mejorar en el desempeño de su trabajo.

CONTENIDOS:

- La Formación Profesional Ocupacional y la formación continua. Formación dirigida a personas adultas
- El Sistema Nacional de Cualificaciones
- Bases psicosociales y didácticas
- Recursos para la participación
- Recursos didácticos.
- Diseño y puesta en práctica de una simulación docente
- La evaluación en la Formación

Dirigido a trabajadores/as afectados por los convenios de:

- enseñanza privada
- empresas de enseñanza privada sostenidas total o parcialmente con fondos públicos

FORMACIÓN EN VALORES

DURACIÓN: 14 horas

MODALIDAD: TELEFORMACIÓN

OBJETIVO GENERAL: Canalizar, mediante el diseño y el desarrollo de proyectos contextualizados, las actuaciones pedagógicas en el ámbito de la educación en valores.

CONTENIDOS:

- La acción educativa: Ahondar en la línea educativa de Acción definida para los centros
- La educación en valores en el proceso de personalización de los alumnos y las alumnas

Dirigido a trabajadores/as afectados por el convenio de:

- centros de asistencia y educación infantil

FORMADOR DE FORMADORES DE RIESGOS IN ITINERE

DURACIÓN: 52 horas

MODALIDAD: TELEFORMACIÓN

OBJETIVO GENERAL: Dotar a los participantes de los conocimientos, habilidades y aptitudes para lograr reducir los accidentes de tráfico en los desplazamientos al trabajo y dentro del mismo con el objetivo de que sus alumnos/as sepan formar en las empresas para que se alcance un grado de accidentalidad cero.

CONTENIDOS:

- Definición de accidente, estadísticas de accidentes in itinere y en misión. Coste de los accidentes.
- Factores de riesgo: Causas que originan el error humano del conductor; la atención y las distracciones en la conducción; factores que originan distracciones; el caso específico del teléfono móvil.
- Alcohol y seguridad vial. Los Fármacos.
- El sueño. Recomendaciones. Prácticas de higiene de sueño. La conducción nocturna. Visión y conducción nocturna. Deslumbramiento
- La Fatiga. Reconocimiento de los síntomas de fatiga. Indicadores de la aparición de la fatiga
- La comida y la dieta en la conducción.
- Fumar y conducir.
- La depresión
- Primeros Auxilios en caso de accidente
- Prácticas: técnicas de conducción segura; slalom; frenada obstá-

culo; frenada asimétrica; tiempo de reacción en frenadas.
Dirigido a trabajadores/as afectados por el convenio de:
- autoescuelas

HUMOR COMO TERAPIA EN EL ENTORNO EDUCATIVO

DURACIÓN: 45 horas

MODALIDAD: TELEFORMACIÓN

OBJETIVO GENERAL: Entender el humor y la risa como productores de efectos físicos, mentales, emocionales, sociales, laborales y vitales, mejorando la capacidad de relación entre compañeros, comunicar, afrontar el estrés, tratar conflictos y trabajar en equipo.

CONTENIDOS:

- Investigaciones sobre los efectos psicobiológicos del humor y la risa, opuestos al estrés
- Creatividad e ingenio. Optimismo inteligente y flujo vital. Inteligencia emocional
- Relaciones interpersonales fluidas y constructivas en el aula. Estrategias de comunicación desde el humor. Comunicación corporal.
- Técnicas de creación y desarrollo del humor. Identificar el humor y la risa propios.
- Claves para la utilización adecuada del humor.
- Solución creativa de conflictos desde el humor.

Dirigido a trabajadores/as afectados por el convenio de:

- centros de asistencia y educación infantil

INGLÉS PRINCIPIANTE

DURACIÓN: 150 horas

MODALIDAD: TELEFORMACIÓN

OBJETIVO GENERAL: Adquirir conocimientos básicos sobre vocabulario, gramática y conversación de la lengua inglesa que permita al participante expresarse mediante frases sencillas en situaciones cotidianas.

CONTENIDOS:

- Descripciones sencillas
- Adjetivos posesivos
- El plural
- Conjugación de verbos
- Expresiones de lugar
- Formas interrogativas y negativas
- Estructura básica de las oraciones
- Pronombres personales

Dirigido a trabajadores/as afectados por los convenios de:

- centros de asistencia y educación infantil
- enseñanza privada
- empresas de enseñanza privada sostenidas total o parcialmente con fondos públicos
- centros de asistencia, atención, diagnóstico, rehabilitación y promoción de discapacitados.

INGLÉS INTERMEDIO

DURACIÓN: 150 horas

MODALIDAD: TELEFORMACIÓN

OBJETIVO GENERAL: Desarrollar la capacidad de comunicación oral del participante al adquirir una fluidez y nivel de interacción comunicativa suficientes para mantener con determinada soltura una variedad de conversaciones en un país extranjero.

CONTENIDOS:

- Construcción de tiempos verbales simples de presente y sus diferencias.
- Participio pasado como adjetivo.
- Lenguaje comparativo. Similitudes, contrastes y diferencias.
- Preguntas directas e indirectas.
- Tiempos futuros. Presente perfecto y pasado simple.
- Vocabulario.

Dirigido a trabajadores/as afectados por los convenios de:

- centros de asistencia y educación infantil
- enseñanza privada
- empresas de enseñanza privada sostenidas total o parcialmente con fondos públicos
- centros de asistencia, atención, diagnóstico, rehabilitación y promoción de discapacitados.

INGLÉS AVANZADO

DURACIÓN: 150 horas

MODALIDAD: TELEFORMACIÓN

OBJETIVO GENERAL: Desarrollar estrategias de inmersión en la lengua inglesa a través de la estimulación y desarrollo de las cuatro habilidades básicas (escuchar, hablar, leer y escribir) al reconocer los elementos y características de distintos tipos de texto y/o discursos (orales, escritos) en situaciones profesionales.

CONTENIDOS:

- Utilización diferentes verbos y expresiones verbales con usos especiales en la lengua inglesa.
- Construcción y uso de los diferentes tiempos verbales a fin de perfeccionar el discurso (oral y escrito)
- Oraciones en voz pasiva y condicionales.
- Adjetivos y palabras compuestas
- Preposiciones. Artículos determinados e indeterminados y su uso de diferentes contextos.
- Conocer los verbos irregulares.
- Vocabulario

Dirigido a trabajadores/as afectados por los convenios de:

- centros de asistencia y educación infantil
- enseñanza privada
- empresas de enseñanza privada sostenidas total o parcialmente con fondos públicos
- centros de asistencia, atención, diagnóstico, rehabilitación y promoción de discapacitados
- autoescuelas

INTELIGENCIA EMOCIONAL PARA DOCENTES

DURACIÓN: 20 horas

MODALIDAD: TELEFORMACIÓN

OBJETIVO GENERAL: Iniciar a los/as docentes en el conocimiento del concepto, modelos, instrumentos de evaluación y tratamiento de la Inteligencia Emocional en el aula.

CONTENIDOS:

- Conceptualización de Inteligencia Emocional
- Modelos teóricos en Inteligencia Emocional
- Inteligencia Emocional y Rendimiento Escolar.
- Evaluación de la Inteligencia Emocional
- Intervención en el Aula

Dirigido a trabajadores/as afectados por los convenios de:

- enseñanza privada
- empresas de enseñanza privada sostenidas total o parcialmente con fondos públicos

MOTIVACIÓN EN EL AULA UNIVERSITARIA

DURACIÓN: 12 horas MODALIDAD: TELEFORMACIÓN

OBJETIVO GENERAL: Analizar perspectivas teóricas que abordan la motivación haciendo énfasis en aquellos aspectos vinculados con los procesos de aprendizaje.

CONTENIDOS:

- Identidad personal
- Relaciones sociales. Interacción
- Currículum
- Toma de decisiones
- Evaluación

Dirigido a trabajadores/as afectados por el convenio de:

- centros de educación universitaria e investigación.

ORGANIZACIÓN DEL AULA DE BEBES

DURACIÓN: 20 horas

MODALIDAD: TELEFORMACIÓN

OBJETIVO GENERAL: Actualizar los cambios organizativos y tecnológicos causados por la adaptación a la nueva legislación así como por la incorporación de nuevas formas de enseñanza y educación.

CONTENIDOS:

- Características del niño de 0 a 3 años en las distintas áreas de desarrollo.
- Ficha de riesgo: detectar posibles retrasos y deficiencias.
- Programación de aula
- Masajes
- Juegos y rutinas de la vida diaria
- Estimulación de los sentidos

Dirigido a trabajadores/as afectados por el convenio de:
- centros de asistencia y educación infantil

PHOTOSHOP

DURACIÓN: 35 horas

MODALIDAD: TELEFORMACIÓN

OBJETIVO GENERAL: Manejar las herramientas de retoque fotográfico, con las que poder restaurar fotografías dañadas o deterioradas, corregir colores, brillos, aplicar luces e incluso crear foto-composiciones creativas, así como manipular imágenes.

CONTENIDOS:

- Operaciones Básicas
- Personalizar Photoshop
- El Color. Útiles de pintura
- Texto en Photoshop
- Editar y Retocar
- Canales y Máscaras

Dirigido a trabajadores/as afectados por el convenio de:
- centros de educación universitaria e investigación.

PROMOCIÓN DE LA IGUALDAD

DURACIÓN: 10 horas

MODALIDAD: TELEFORMACIÓN

OBJETIVO GENERAL: Ampliar conocimientos específicos sobre la perspectiva de género para facilitar la comprensión de la situación de desigualdad y discriminación entre hombres y mujeres.

CONTENIDOS:

- Introducción: Trayectoria y contexto general actual sobre la igualdad y a la no discriminación a nivel nacional e internacional.
- Situación sociolaboral de las mujeres en España
- Normativa española en materia de igualdad de oportunidades entre mujeres y hombres
- Las políticas de igualdad en las políticas públicas

Dirigido a trabajadores/as afectados por los convenios de:

- centros de asistencia y educación infantil
- enseñanza privada
- empresas de enseñanza privada sostenidas total o parcialmente con fondos públicos

SISTEMA NACIONAL DE CUALIFICACIONES

DURACIÓN: 10 horas

MODALIDAD: TELEFORMACIÓN

OBJETIVO GENERAL: Conocer los conceptos y procesos básicos relacionados con el Sistema Nacional de Cualificaciones y de la Formación Profesional, además de analizar la situación actual e identificar los problemas derivados de la formación profesional de los/as trabajadores/as.

CONTENIDOS:

- Análisis de la situación actual de la formación profesional en España. Principales problemas para la formación profesional permanente de los trabajadores.
- La ley de las cualificaciones y de la formación profesional y sus instrumentos.
- El catálogo nacional de cualificaciones profesionales.

Dirigido a trabajadores/as afectados por los convenios de:

- centros de asistencia y educación infantil
- empresas de enseñanza privada sostenidas total o parcialmente con fondos públicos

SOCORRISMO Y PRIMEROS AUXILIOS PARA DOCENTES

DURACIÓN: 20 horas

MODALIDAD: TELEFORMACIÓN

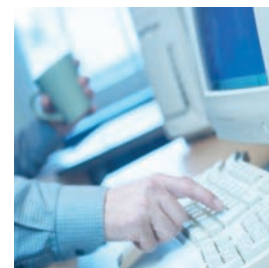
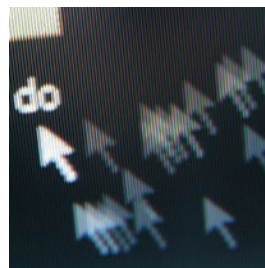
OBJETIVO GENERAL: Capacitar a los/as participantes para actuar en situaciones de urgencia aplicando los primeros auxilios.

CONTENIDOS:

- Urgencias en centro escolar
- Parada cardiorrespiratoria
- Asfixia en el niño
- Intoxicación
- Convulsiones y trastornos que estimulan una epilepsia y, equivalentes epilépticos
- Prevención en el centro escolar: drogadicción, trastornos de la visión
- Detección en el centro escolar: trastornos del comportamiento, alteraciones del lenguaje, ...

Dirigido a trabajadores/as afectados por los convenios de:

- centros de asistencia y educación infantil
- enseñanza privada
- empresas de enseñanza privada sostenidas total o parcialmente con fondos públicos





INSTITUTO DE EMPLEO
SERVICIO PÚBLICO
DE EMPLEO ESTATAL

ANEXO I
Solicitud de Participación

Nº. de Expediente F20070305

Entidad solicitante del Plan de Formación: FEDERACIÓN ESTATAL DE ENSEÑANZA DE CC.OO.

Acción Formativa (denominación y número): _____

Comente su interés de participación en la acción formativa: _____

DATOS DEL TRABAJADOR / PARTICIPANTE

Apellidos y Nombre: _____

Dirección _____ Localidad _____ CP _____

Tfno.: _____ NIF: _____ Nº. de afiliación a la Seguridad Social: ____/____

Fecha de nacimiento: ____/____/____ Sexo: _____ Discapacidad: SI NO

ESTUDIOS	<input type="checkbox"/> Sin estudios	<input type="checkbox"/> FPII/Ciclo Grado Medio
	<input type="checkbox"/> Estudios Primarios	<input type="checkbox"/> Ciclo Grado Superior
	<input type="checkbox"/> Graduado escolar	<input type="checkbox"/> BUP/COU Bachillerato
	<input type="checkbox"/> ESO	<input type="checkbox"/> Diplomatura
	<input type="checkbox"/> FPI	<input type="checkbox"/> Licenciatura

AREA FUNCIONAL	<input type="checkbox"/> Dirección	CATEGORIA	<input type="checkbox"/> Directivo
	<input type="checkbox"/> Administración		<input type="checkbox"/> Mando Intermedio
	<input type="checkbox"/> Comercial		<input type="checkbox"/> Técnico
	<input type="checkbox"/> Mantenimiento		<input type="checkbox"/> Trabajador cualificado
	<input type="checkbox"/> Producción		<input type="checkbox"/> Trab. No Cualificado

Colectivos (1) (Consignar Código): _____

Inscrito como demandante de empleo: SI NO

ENTIDAD DONDE TRABAJA ACTUALMENTE

Empresa con más de 250 trabajadores SI NO SECTOR/CONVENIO _____

Razón Social: _____ C. I. F. _____

Domicilio del Centro de Trabajo: _____ C.P. _____

El abajo firmante declara que, en el ámbito de la presente Convocatoria, no participa en otra acción formativa similar a la solicitada.

Asimismo, a los efectos de lo dispuesto en la Ley Orgánica 15/1999 de 13 de diciembre de Protección de Datos de Carácter Personal (LOPD), el abajo firmante autoriza el tratamiento de los datos personales (incluyendo su incorporación en los correspondientes ficheros) incorporados en la solicitud y en otros documentos normalizados relativos a la acción formativa, para (i) la gestión, financiación, control, seguimiento y evaluación de la acción formativa por el Servicio Público de Empleo Estatal sito actualmente en la calle Condesa de Venadito nº 9 (28027-Madrid), directamente, a través de la Fundación Tripartita para la Formación en el Empleo o de cualesquiera otras personas físicas o jurídicas que intervengan por cuenta del mencionado organismo o entidad en alguna de las citadas actividades; y (ii) la cesión a los beneficiarios de las subvenciones para la ejecución de las acciones complementarias que el Servicio Público de Empleo Estatal convoque y conceda al amparo de lo previsto en el capítulo III del Real Decreto 395/2007, de 23 de marzo, por el que se regula el subsistema de formación profesional para el empleo, o de cualesquiera otras personas físicas o jurídicas con quienes aquellos contraten la ejecución de las acciones, a los únicos efectos de que estos beneficiarios puedan llevar a cabo tales acciones complementarias sin quedar facultados por ello a realizar ningún tipo de comunicación o revelación de tales datos personales a ningún tercero, y debiendo destruirlos una vez finalizada la acción complementaria de que se trate. En el caso de que no quisiese autorizar la cesión prevista en este apartado (ii), puede indicarlo a continuación.

El abajo firmante podrá ejercer sus derechos de acceso, rectificación, cancelación y oposición relativo a este tratamiento del que es responsable el Servicio Público de Empleo Estatal ante la Fundación Tripartita para la Formación en el Empleo, dirigiéndose por escrito a ésta última en su sede social, sito actualmente en la calle Arturo Soria 126 - 128 (28043 - Madrid), en los términos de la normativa vigente.

Fecha: _____ Firma del Trabajador

(1) Relación de Códigos: RG régimen general, FD fijos discontinuos en periodos de no ocupación, RE regulación de empleo en periodos de no ocupación, AGP régimen especial agrario por cuenta propia, AGA régimen especial agrario por cuenta ajena, AU régimen especial autónomos, AP administración pública, EH empleado hogar, DF trabajadores que accedan al desempleo durante el periodo formativo, RLE trabajadores con relaciones laborales de carácter especial que se recogen en el art. 2 del Estatuto de los Trabajadores, CESS trabajadores con convenio especial con la Seguridad Social, FDI trabajadores a tiempo parcial de carácter indefinido (contrabajos discontinuos) en sus periodos de no ocupación, TM trabajadores incluidos en el régimen especial del mar, CPN cuidadores no profesionales.

C
o
n
v
e
n
i
o
s

P
l
a
n
e
s

d
e

F
o
r
m
a
c
i
ó
n

2
0
0
7

FORMA DE PARTICIPAR EN LOS CURSOS DE TELEFORMACIÓN

Las personas interesadas en alguna de las acciones formativas enunciadas, deberán enviar la hoja de inscripción, que aparece en la penúltima página de esta revista, a la dirección postal o número de fax, de su federación territorial que a continuación os facilitamos. Es imprescindible cumplimentar todos los datos de la ficha de inscripción.

DIRECCIONES DE LA FEDERACIONES TERRITORIALES DE ENSEÑANZA DE CCOO

TERRITORIOS	FAX	DIRECCION POSTAL
ANDALUCÍA	952239996	Pje. Virgen de Belén, 5-1º C. 29004 MALAGA
ARAGÓN	976239012	Pº Constitución, 12-5º. 50008 ZARAGOZA
ASTURIAS	922604782	c/ Santa Teresa, 15-1º . 33005 OVIEDO
CANARIAS	922604782	c/ Méndez Núñez, 84 - 8ª Planta. 38001 SANTA CRUZ DE TENERIFE
CANTABRIA	942225921	c/ Santa Clara, 5-3º. 39001 SANTANDER
CAST. Y LEÓN	983207122	Plaza Madrid, 4-6º. 47004 VALLADOLID
CAST. LA MANCHA	967191279	c/ Mayor, 62, 4º. 02002 ALBACETE
CATALUÑA	932684272	Vía Laietana, 16-4º. 08003 BARCELONA
CEUTA	956517991	c/ Alcalde Fructuoso Miaja, 1-2º. 51001 CEUTA
EUSKADI	944243612	c/ Uribitarte, 4. 48001 BILBAO
EXTREMADURA	924330253	c/ Juan Carlos I, 47. 06800 MERIDA
GALICIA	981551821	c/ Miguel Ferro Caabeiro 8, 1º andar. 15703 SANTIAGO COMPOSTELA
ILLES BALEARES	971714104	c/ Francesc de Borja i Moll, 3. 07003 PALMA MALLORCA
LA RIOJA	941257171	c/ Pío XII, 33, 2ª planta, despacho nº 51. 26003 LOGROÑO
MADRID	915219133	c/ Lope de Vega, 38- 4º. 28014 MADRID
MELILLA	952672571	Pl. Primero de Mayo, 1-3. 52003 MELILLA
MURCIA	968221038	c/ Corbalan, 4-3º. 30002 MURCIA
NAVARRA	948291612	Avda. Zaragoza, 12-5º. 31006 PAMPLONA
PAIS VALENCIA	963882106	Pl. Nápoles y Sicilia, 5. 46003 VALENCIA

DOCUMENTACIÓN NECESARIA

Además de la hoja de inscripción deberéis facilitar una fotocopia de la cabecera de la última nómina, del documento nacional de identidad y de la tarjeta de inscripción a la seguridad social.

Es conveniente que en la hoja de inscripción anotéis (por ejemplo en la cabecera) una dirección de correo electrónico, para utilizarlo en caso de no poder ponernos en contacto telefónico con vosotros.

ACEPTACIÓN DE SOLICITUDES

Las plazas disponibles en los cursos se asignarán por orden de llegada de la inscripción debidamente cumplimentada; en el caso de que las plazas solicitadas superen a las ofertadas, la Federación de Enseñanza de CCOO se reserva el derecho de utilizar otros criterios adicionales para la selección de los participantes.

Una vez que se hayan recibido el número suficiente de solicitudes para iniciar los cursos, nos pondremos en contacto con las perso-

nas seleccionadas, con al menos diez días de antelación, para informar del calendario y la programación de la acción formativa y confirmar la realización de la misma por parte del participante.

La inscripción y la participación en cualquier de estos cursos supone la aceptación de sus condiciones, que se concretan en las siguientes:

- Es obligatorio aportar en plazo y forma la documentación requerida.
- El participante se compromete a realizar el curso en su totalidad, una vez haya dado comienzo, y comunicará cualquier cambio que se produzca tanto en su participación como en los datos que hayan sido aportados previamente.
- La no asistencia al curso por parte del alumno, una vez que la Federación de Enseñanza de CCOO haya confirmado su participación, deberá ser comunicada por el participante cinco días antes del comienzo del mismo.

CERTIFICACIÓN DE LA FORMACIÓN

Los/as participantes que superen la formación recibirán un certificado de aprovechamiento, en el que se indicará la denominación y duración de la acción formativa realizada.

Acciones de teleformación

DENOMINACIÓN	HORAS
APLICACIONES AVANZADAS DE ACCESS XP	35
APLICACIONES AVANZADAS DE EXCEL XP	35
APLICACIONES AVANZADAS DE WORD XP	35
CATALÁN PARA EXTRANJEROS	11
COGNITIVA-LECTOESCRITURA	160
CREACIÓN DE CONTENIDOS DIDÁCTICOS EN INTERNET	10
DESARROLLO, AUTIDITIVO, TÁCTIL Y MOTRIZ	20
DREAMWEAVER	35
EL ORDENADOR COMO RECURSO DIDÁCTICO	50
ESTIMULAR PARA CRECER: ATENCIÓN A LAS NECESIDADES HUMANAS BASICAS	70 70 70 70
FORMACIÓN DE FORMADORES EN E-LEARNING	64
FORMACIÓN EN VALORES	14
FORMADOR DE FORMADORES DE RIESGOS IN ITINERE	52
HUMOR COMO TERAPIA EN EL ENTORNO EDUCATIVO	45
INGLÉS AVANZADO	150
INGLÉS INICIACIÓN	150
INGLES INTERMEDIO	150
INTELIGENCIA EMOCIONAL PARA DOCENTES	20
LA MOTIVACIÓN EN EL AULA UNIVERSITARIA	12
ORGANIZACIÓN DEL AULA DE BEBES	20
PHOTOSHOP	35
PROMOCIÓN DE LA IGUALDAD	10
SISTEMA NACIONAL DE CUALIFICACIONES	10
SOCORRISMO Y PRIMEROS AUXILIOS PARA DOCENTES	20



Fundación Tripartita
PARA LA FORMACIÓN EN EL EMPLEO



INSTITUTO DE EMPLEO
SERVICIO PÚBLICO
DE EMPLEO ESTATAL



UNIÓN EUROPEA
Fondo Social Europeo